



Sæsonåbning
med Valborgblus



Ny udstillingshal

Gårdmuseet "Stjernholm" ejes og drives af Brædstrupegnens Hjemstavnsforening, udelukkende ved frivillig arbejdskraft.

Besøg hjemmesiden: www.braedstruparkiv.dk
og se mere om museet og foreningen.
E-mail: spdamgaard@privat.dk

Gruppebesøg arrangeres ved henvendelse til
Regnar Brønd 75 75 17 15
E-mail: rrbrond@mail.dk
Viggo Madsen 75 67 11 06
Anne Marie Jensen 75 75 10 63.

I museumsbutikken kan købes spændende ting
og arkivets årsskrifter og bøger.
Cafeen kan altid byde på kaffe og kage.



Denne sommer vil der være følgende arrangementer:

Valborgaften, Åbning af sæsonen

Fredag den 30. april kl. 19: Entre kr. 25,- til museet med gratis kaffe og kage sponsoreret af bager Ib, samt musik og sang efter bål og båltale ved Anders Qwist, Kanal Fyn. Musik ved Egon Stidsen og Karen Svenningsen. Deltager man kun i bål og båltale kl. 20 er dette gratis.

Fællessangaften med alle forårssangene

Onsdag den 12. maj kl. 19: Forsanger Jette Lyse Cortsen, musik ved Einar Mørk Hansen.

Levende sommersøndage

4. juli 13-16: Vagabonderne spiller, krydderurte- og plantesalg. Smagsprøver på limonade.

11. juli 13-16: Gammeltags børnetøj på giner og levende børn. Eventyrtælling 13,30, 14,30, og 15,30. Smagsprøver: Pandekager i åben arne.

18. juli 13-16: Besøg af veteranbiler. Rabarbergrød med smurt franskbrød.

25. juli 13-16: Fransk vask og strygning. Udstilling af daglig middag i køkkenet. Smagsprøver på hjemmebagt rugbrød m. fedt udendørs.

Levendegørelse

Søndag den 15. august kl. 10-16: Mange af sommerens landlege sysler vises. Honningmanden, smeden, høsten, hjemmel. rygeost, rebslageri, sliberi, o.s.v. Smagsprøver: Bagte rodfrugter.

Stjernholm ved nat

Torsdag den 16. sept. kl 19: Oplev mørket, se lyset. Cafe med fællessang "Æ bindstouw" + orgelmusik

Store Æbledag

Søndag den 26. sept. kl. 10-16: Strikkeekspert Lene Pedersen, Katrinelund med udstilling og bod. Frisk æblemost fra pressen, æbleringe ved komfuret, æbleflæsk- og kage i cafeen. Medbring gerne nedfaldsæbler. Der kan købes frisk most til fryseren

Museumsjul 2010

Søndag den 28. nov. kl. 10-16: Rigtig mange juleboder. Du kan hente jul i posevis. Her er duft af klejner, æbleskiver og brændte mandler. I butikken findes mange fine julegaver



Grønt Hus - 76 75 23 13

Gårdmuseet "Stjernholm" Sæson 2010

Åbent i sommersæsonen
30. april til 1.oktober
Onsdage og søndage 13-16
samt efter aftale



Indgang til Stjernholm

Entre voksne kr. 25,-
Børn under 14 år gratis

Gårdmuseet Stjernholm
Skanderborgvej 1, Nim, 8740 Brædstrup

SÆRUDSTILLINGER 2010

Tema i køkkenregionerne:

Gamle husmor-råd hitter efter Cop 15.

"Se mit fine tøj!"

Børnetøj fra 1940-50.

Nylig indkommet fra en gård i Nim.

Tørvtilkomfuret og kakkelovnen.



Vejrprofeten.

Lokalhistoriske foto.

Madam Blå og alle hendes søskende.



Egons model-Traktorsamling.

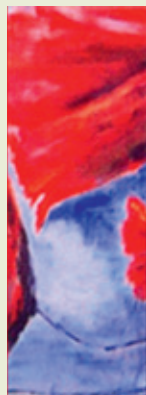
Kister og kufferter.

SOMMERENS Udstilling
I CAFEEN:

Vivi Nielsen
Billedkunstner

Holbergsvej 11, 8752 Østbirk
75 78 05 15

www.vivin.dk



FLERÅRIGE Udstillinger

Gammelt landbrug i ny hal

Forskellige landbrugsudstillinger.

Kornsorter, gamle og nye

Spelt og rødgløve.



Kulturplanter i Klosterlandet

Kvindens arv fra munkene

Nypodede frugttræer

Nye engelske roser

Kålgården med
rodfrugter, roer,
kål og løg



Staudehaven

udvikler sig.

Stjernholm inviterer nye frivillige personer til at deltage i det dejlige fællesskab med at passe og pleje Stjernholm. Hver onsdag eftermiddag 13-16. Orientering ved Regnar Brønd 75751715.

MUSEETS SKOLETJENESTE

Skolerne vil kunne bruge museet til:

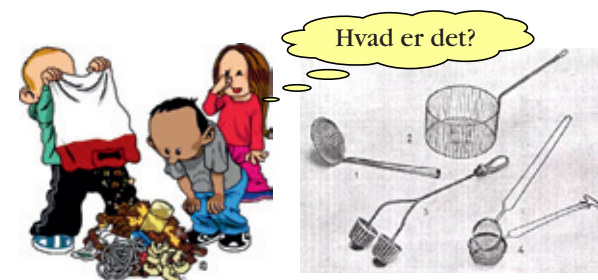
- Et besøg i forbindelse med et emnearbejde om gamle dage
- At samle oplysninger i forbindelse med en projektopgave
- At få en god oplevelse

Forslag til aktiviteter:

- Arbejde ved brændekomfuret
- Vaskedag ved gruekedlen
- Rebslagning
- Gamle lege
- Udklædning med tøj fra det gamle klædeskab
- Tegne- skrive- og tælleopgaver
- Uge 40 og 41: Fremstilling af æblemost

Prisen for et besøg af en gruppe og 2 voksne er kr. 350,-

Se www.braedstruparkiv.dk eller kontakt:
Kirsten Christensen 75 75 12 63
Birthe Jensen 75 75 10 48



INSPIRATIONSKASSE

25 museumsgenstande fra Stjernholm. Kassen er tænkt som en introduktion til et besøg på gården, eller til efterbehandling af besøget. Den kan lånes i 14 dage